



# RAPPORT D'ACTIVITE 2021

Thierry  
FILLAUT, Directeur



*Document rédigé en application du 5<sup>ème</sup> alinéa de l'article L6143-1 du Code de la Santé Publique :  
« Le conseil de surveillance se prononce sur la stratégie et exerce le contrôle permanent de la gestion de  
l'établissement. Il délibère sur : ... Le rapport annuel sur l'activité de l'établissement présenté par le directeur »*



<b>A. AUX MEMBRES DES INSTANCES .....</b>	<b>3</b>
<b>B. ACTIVITE DE L'ENTITE JURIDIQUE .....</b>	<b>4</b>
1. Capacité d'accueil .....	4
2. Statistiques d'activités.....	4
3. Bilan consultations externes .....	5
4. Bilan EQUIPE D'APPUI EN ADAPTATION ET READAPTATION.....	5
<b>C. ACTIVITE DE LA MEDECINE – PORNIC LA CHAUSSEE .....</b>	<b>6</b>
1. Statistiques d'activités de la Médecine .....	6
2. Provenances des patients de la Médecine .....	6
3. Graphiques des provenances des patients du service de médecine.....	7
4. Communes d'origine des patients du service de médecine.....	8
5. Principaux GHS (Groupes Homogènes Séjours) – Médecine .....	8
<b>D. ACTIVITE SSR PORNIC LA CHAUSSÉE ET PAIMBOEUF .....</b>	<b>10</b>
1. Statistiques d'activité du SSR .....	10
2. Provenances des patients du SSR .....	11
3. Détail des entrées de SSR en provenance des établissements hospitaliers.....	12
4. communes d'origine des patients de SSR.....	13
5. Principaux SSRHA (Suite Semestrielle de Résumés Hebdomadaires de sortie Anonymes) – SSR .....	14
<b>E. ACTIVITE USLD.....</b>	<b>15</b>
1. Statistiques d'activité de l'USLD .....	15
2. Suivi des GIR et du PATHOS de l'USLD au 31-12.....	15
<b>F. ACTIVITE DE L'EHPAD (TOUS SITES) .....</b>	<b>16</b>
1. Statistiques d'activité de l'EHPAD (tous sites).....	16
2. Suivi des GIR et du PATHOS au 31-12 (EHPAD tous sites) .....	16
<b>G. ACTIVITE DE L'EHPAD (DETAIL PAR SITES) .....</b>	<b>17</b>
1. Statistiques d'activité de l'EHPAD « L'ancre de Jade » Pornic Centre.....	17
Suivi des GIR et du PATHOS de l'EHPAD « L'ancre de Jade » au 31-12 .....	17
2. Statistiques d'activité de l'EHPAD « Mer et Estuaire » Paimboeuf .....	18
Suivi des GIR et du PATHOS de l'EHPAD « Mer et Estuaire » au 31-12 .....	18
3. Statistiques d'activité de l'EHPAD « La Baie de Bourgneuf » Villeneuve en Retz .....	19
Suivi des GIR et du PATHOS de l'EHPAD « La Baie de Bourgneuf » au 31-12.....	19
4. Statistiques d'activité de l'EHPAD « Les Hortensias » Saint-Père en Retz .....	20
Suivi des GIR et du PATHOS de l'EHPAD « Les Hortensias » au 31-12.....	20
<b>H. PROVENANCE DES RESIDENTS DU SECTEUR HEBERGEMENT-USLD : .....</b>	<b>21</b>
<b>I. GOUVERNANCE .....</b>	<b>22</b>
1. L'ORGANISATION MEDICALE .....	22
2. COMPOSITION DES INSTANCES DE L'ETABLISSEMENT au 31 DECEMBRE 2021 .....	23
3. ORGANIGRAMMES HIPR au 31 DECEMBRE 2021.....	35

## A. AUX MEMBRES DES INSTANCES

À l'image de 2020, l'année 2021 est marquée par la gestion de crise COVID. L'activité de l'HIPR a été fortement impactée, d'une part par l'évolution de la maladie au sein des services rendant impossible l'accueil de nouveaux résidents et, d'autre part par la contribution de l'établissement à l'effort national par la « mise à disposition » de lits.

Ainsi, en deux ans COVID, le nombre de journées réalisées baisse de plus de 4% et le nombre d'entrées diminue de plus de 16%.

En médecine, pour la première fois, le nombre de journées réalisées passe sous la barre des 10.000 et le taux d'occupation chute à moins de 85% contre plus de 98% en 2019.

De même en SSR, le nombre d'entrées descend sous la barre des 520 contre 630 en 2019 et le taux d'occupation frôle les 91% contre 97 deux ans plus tôt.

En EHPAD, la situation est tout à fait similaire après les 8 épisodes constatés au sein des sites de l'établissement ayant entraîné le décès de 9 personnes.

Ces fluctuations importantes témoignent de l'impact de la crise COVID sur l'activité de l'HIPR et sa contribution à la gestion de crise territoriale.

La baisse d'activité évidemment a des impacts très importants sur les finances de l'établissement. Depuis de très nombreuses années, l'établissement a présenté une situation saine. La crise dégrade fortement les finances. Ce point fera l'objet d'une présentation ultérieure.

Pour autant, l'établissement malgré la crise reste attentif à élargir ses missions. Ainsi, une équipe EAAR (Equipe d'Appui en Adaptation-Réadaptation) a été créée dès le début 2021. Une présentation distincte de son activité sera également exposée.

Au final, les tensions récurrentes ont permis de mettre en évidence la capacité d'adaptation des professionnels. Après la sidération devant l'ampleur de la situation, chacun a contribué à participer, malgré la fatigue et le stress, à répondre aux missions de service public de l'HIPR. Que tous en soient remerciés.

Thierry FILLAUT  
Directeur Hôpital Intercommunal du pays de Retz

## B. ACTIVITE DE L'ENTITE JURIDIQUE

### 1. CAPACITE D'ACCUEIL

Sites	Services	Nombre de lits autorisés	Nombre de lits installés au 31/12	
			2020	2021
Pornic la Chaussée	Médecine	30	30	30
	SSR	30	30	30
Pornic Centre	EHPAD	87	87	87
	USLD	28	28	28
Paimboeuf	SSR	27	22	22
	EHPAD	100	98	98
Saint-Père-en-Retz	EHPAD	40	40	40
Villeneuve-en-Retz	EHPAD	126	126	126
Total secteur Sanitaire		87	82	82
Total secteur EHPAD - USLD		381	379	379
TOTAL ETABLISSEMENT		468	461	461

### 2. STATISTIQUES D'ACTIVITES

STATISTIQUES D'ACTIVITÉ DE L'HIPR	2019	2020	2021	Evolution 2021/2020
Journées réalisées	165 718	163 276	158 865	-2,7%
Entrées réalisées	1 436	1 240	1 202	-3,1%
Entrées par sexe (Masculin)	592	544	481	-11,6%
Entrées par sexe (Féminin)	844	696	721	3,6%
Moyenne d'âge des entrées en Médecine	81	80	81	
Moyenne d'âge des entrées en SSR	81	82	82	
Moyenne d'âge des entrées en USLD	88	80	84	
Moyenne d'âge des entrées en EHPAD	80	85	84	
Patient entré le plus âgé en sanitaire	106	101	102	
Résident entré le plus âgé médico-social	100	100	101	

### 3. BILAN CONSULTATIONS EXTERNES

CONSULTATION EXTERNES	2019	2020	2021	Evolution 2021/2020
Pneumologie	594	464	584	26%



Lors de la crise sanitaire, les consultations ont été fermées durant les mois d'avril et mai 2020. Sur l'exercice 2021 elles ont été maintenues ouvertes.

### 4. BILAN EQUIPE D'APPUI EN ADAPTATION ET READAPTATION

EQUIPE D'APPUI EN ADAPTATION ET READAPTATION	2019	2020	2021	Evolution 2021/2020
Nombre de demandes reçues	NA	NA	178	NA
Nombre de bénéficiaires suivis	NA	NA	150	NA

NA : Non applicable, activité démarrée en 2021

## C. ACTIVITE DE LA MEDECINE – PORNIC LA CHAUSSEE

### 1. STATISTIQUES D'ACTIVITES DE LA MEDECINE

\* Y compris transports et molécules onéreuses

	2019	2020	2021	Evolution 2021/2020
Entrées réalisées	671	576	549	-5%
File active	599	539	497	-8%
Journées réalisées	10 792	9 971	9 235	-7%
Durée Moyenne de Séjour (DMS Administrative)	16,08	17,31	16,82	-3%
Taux Occupation	98,6%	90,8%	84,3%	-7%
Valorisation théorique de l'activité 100% (€) *	3 412 748 €	3 118 878 €	3 047 067 €	-2%
Décès	132	134	118	-12%

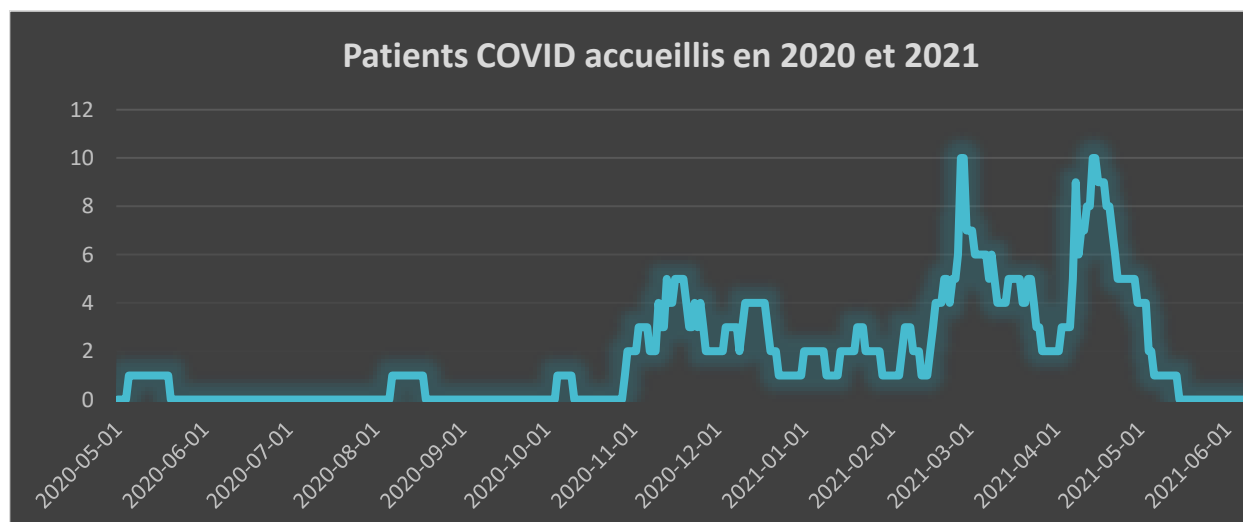


Afin de désengorger les hôpitaux de 1<sup>ère</sup> ligne, une partie des lits de médecine a été régulièrement dédiée à l'accueil des cas COVID dans l'établissement.

En 2020, 23 patients COVID ont été accueillis, 7 patients sont décédés.

En 2021, 47 patients COVID ont été accueillis, 17 patients sont décédés.

Également en 2021, en raison du manque de remplaçants soignant durant la période estivale, le service de médecine a dû fermer 10 lits pendant plus de 2 mois.



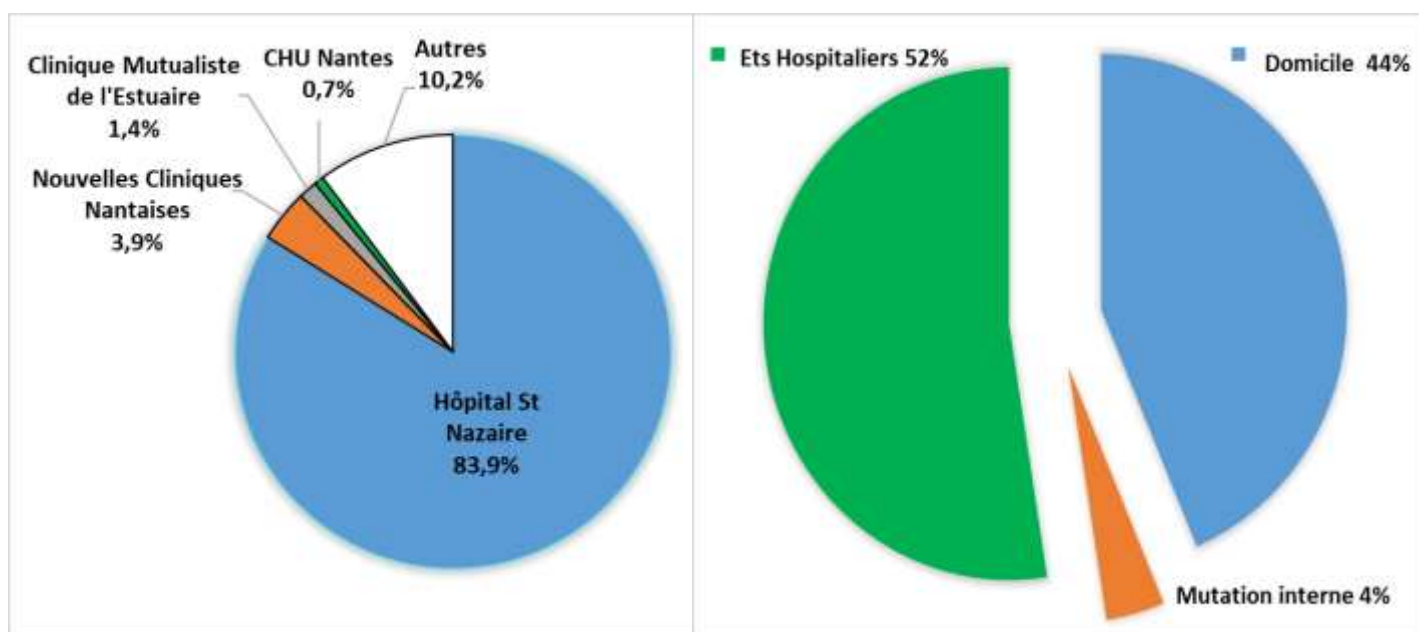
### 2. PROVENANCES DES PATIENTS DE LA MEDECINE

	2019	2020	2021	Evolution 2021/2020
Domicile	314	293	237	-19%
Mutations internes	22	24	21	-13%
Etablissements Hospitaliers	335	265	285	8%
Hôpital St Nazaire	281	209	239	14%
Clinique Mutualiste de l'Estuaire	9	10	4	-60%
Nouvelles Cliniques Nantaises	14	11	11	0%
CHU Nantes	10	14	2	-86%
Autres	21	21	29	38%



Compte tenu de sa propagation sur le territoire en 2021, les origines des cas COVID ont été très diverses (Hôpital de St Nazaire, domicile, EHPAD, services de soins...)

### 3. GRAPHIQUES DES PROVENANCES DES PATIENTS DU SERVICE DE MEDECINE



#### 4. COMMUNES D'ORIGINE DES PATIENTS DU SERVICE DE MEDECINE

Communes	CP	Nb de séjours	%
Pornic	44210	159	29%
Arthon en Retz, Chaumes-en-Retz, Chauvé, Frossay, Saint-Père en Retz, Saint-Viaud	44320	114	21%
St Brévin les Pins, Mindin	44250	92	17%
La Plaine-sur-Mer, Préfailles	44770	40	7%
Paimboeuf, Corsept	44560	37	7%
St Michel Chef-Chef	44730	32	6%
Autres communes		75	14%
		549	100%



## 5. PRINCIPAUX GHS (GROUPES HOMOGENES SEJOURS) – MEDECINE



Pathologies	Nb de séjours	%
Soins palliatifs	85	16%
Rhumato-Orthopédie	80	15%
Cardiologie	52	10%
Démences et troubles psychiques	47	9%
Autres	45	8%
Sevrage alcoolique & Toxicomanies	43	8%
Pneumologie	36	7%
AVC	24	4%
Hématologie	24	4%
Ulcères cutanés, escarres, affections dermato et tumeurs	18	3%
Chutes à répétition	17	3%
Infectieux	15	3%
Affection du système nerveux	11	2%
Affections et tumeurs des reins et voies urinaires	11	2%
Affections et tumeurs de l'appareil digestif	11	2%
Maintien à domicile difficile	7	1%
Maladies dégénératives du système nerveux	6	1%
Endocrino et troubles métaboliques	6	1%
Transfusions	2	0%
Total général	540	100%

Age moyen	80,9
-----------	------

Age médian	84,0
------------	------



Les séjours COVID ont des GHS très hétérogènes, mais les principales catégories dans lesquelles ils se classent sont « la Pneumologie » et « l'Infectieux ». Leur moyenne d'âge est de 84 ans.

Tranche d'âge	Nb séjours	%	Nb séjours	%	Nb séjours	%
	Femmes		Hommes		Total	
[19 ans - 65 ans[	24	7,69	36	15,79	60	11,11
[65 ans- 85 ans[	113	36,22	106	46,49	219	40,56
>= 85 ans	175	56,09	86	37,72	261	48,33
	312	100	228	100	540	100

## D. ACTIVITE SSR PORNIC LA CHAUSSÉE ET PAIMBOEUF

### 1. STATISTIQUES D'ACTIVITE DU SSR

		2019	2020	2021	Evolution 2021/2020
SSR PORNIC LA CHAUSSEE	Entrées réalisées	366	336	293	-13%
	Journées réalisées	10 876	10 863	10 095	-7%
	Durée Moyenne de Séjour (DMS Administrative)	29,7	32,3	34,5	7%
	Taux Occupation	99,3%	98,9%	92,2%	-7%
	Décès	21	17	10	-41%
SSR PAIMBOEUF	Entrées réalisées	264	218	227	4%
	Journées réalisées	7 455	6 655	7 223	9%
	Durée Moyenne de Séjour (DMS Administrative)	28,2	30,5	31,8	4%
	Taux Occupation	92,8%	82,7%	90,0%	9%
	Décès	19	13	11	-15%
TOTAL SSR	Entrées réalisées	630	554	520	-6%
	Journées réalisées	18 331	17 518	17 318	-1%
	Durée Moyenne de Séjour (DMS Administrative)	29,1	31,6	33,3	5%
	Taux Occupation	96,6%	92,0%	91,2%	-1%
	Décès	40	30	21	-30%

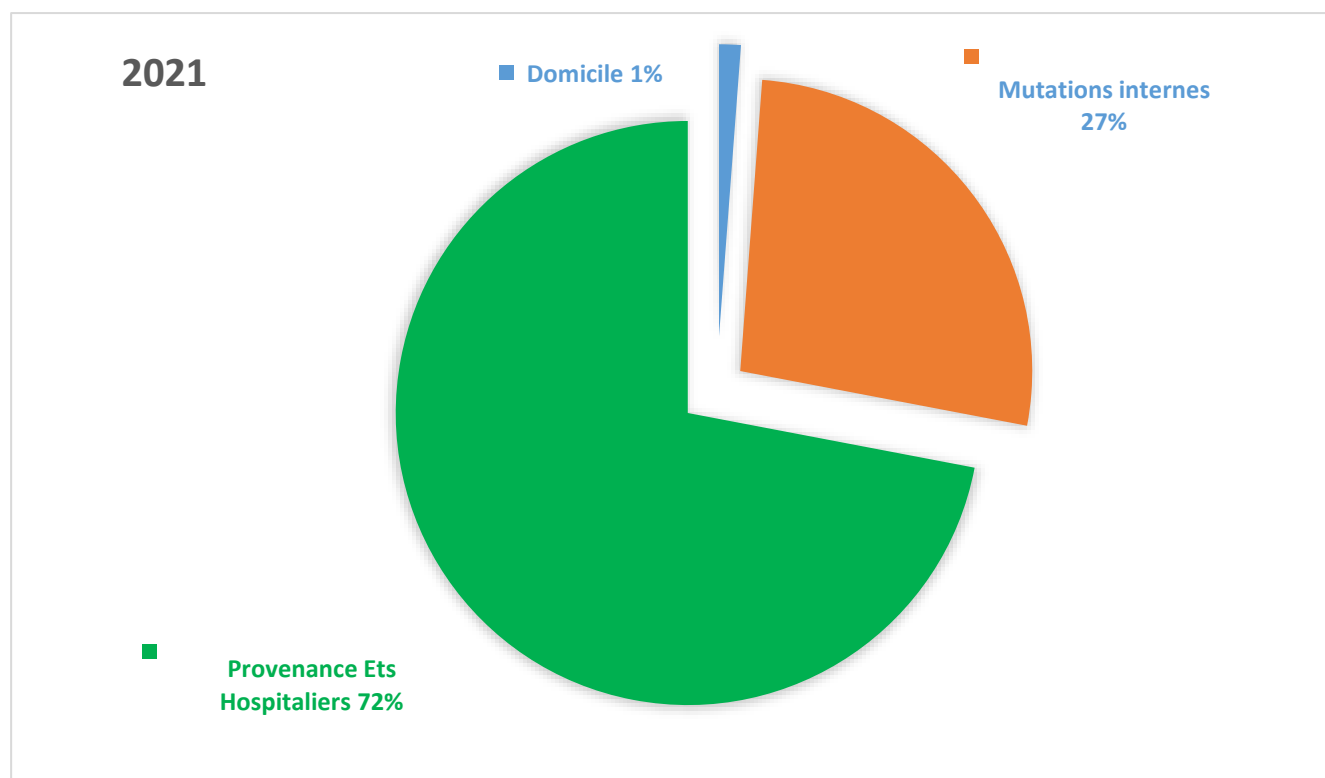


Lors de la crise sanitaire de 2020, l'HIPR a été touché par une phase aigüe d'absentéisme au mois de décembre et a été contraint de réduire sa capacité d'accueil du service de SSR de Paimboeuf en décembre, afin de procéder à un redéploiement de ses ressources humaines.

En 2021, en raison du manque de remplaçants soignant durant la période estivale, le service de SSR de Pornic La Chaussée a dû également fermer 10 lits pendant 2 mois.

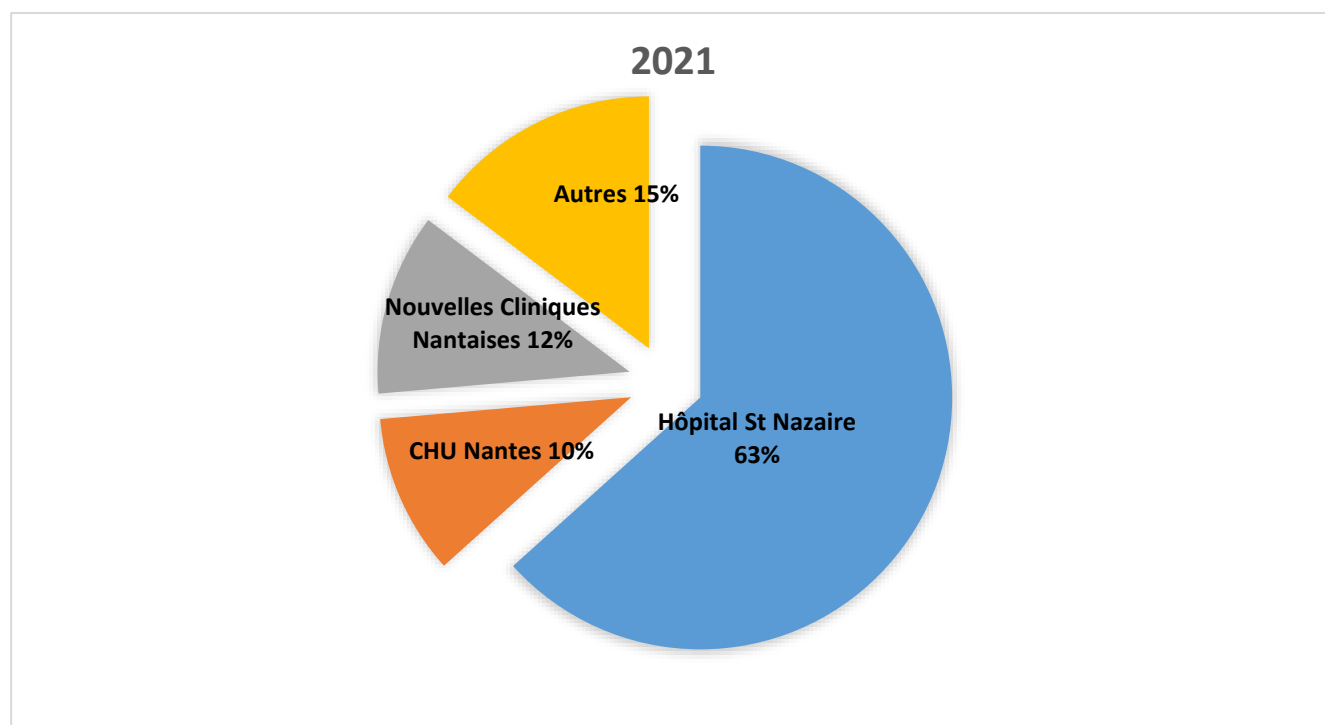
## 2. PROVENANCES DES PATIENTS DU SSR

		2019	2020	2021	Evolution 2021/2020
SSR PORNIC LA CHAUSSEE	Domicile	11	11	3	-73%
	Mutations internes	151	126	110	-13%
	Provenance Ets Hospitaliers	204	199	180	-10%
SSR PAIMBOEUF	Domicile	5	8	3	-63%
	Mutations internes	40	31	24	-23%
	Provenance Ets Hospitaliers	214	200	180	-10%
<b>TOTAL SSR</b>	<b>Domicile</b>	<b>16</b>	<b>19</b>	<b>6</b>	<b>-68%</b>
	<b>Mutations internes</b>	<b>191</b>	<b>157</b>	<b>134</b>	<b>-15%</b>
	<b>Provenance Ets Hospitaliers</b>	<b>418</b>	<b>399</b>	<b>360</b>	<b>-10%</b>



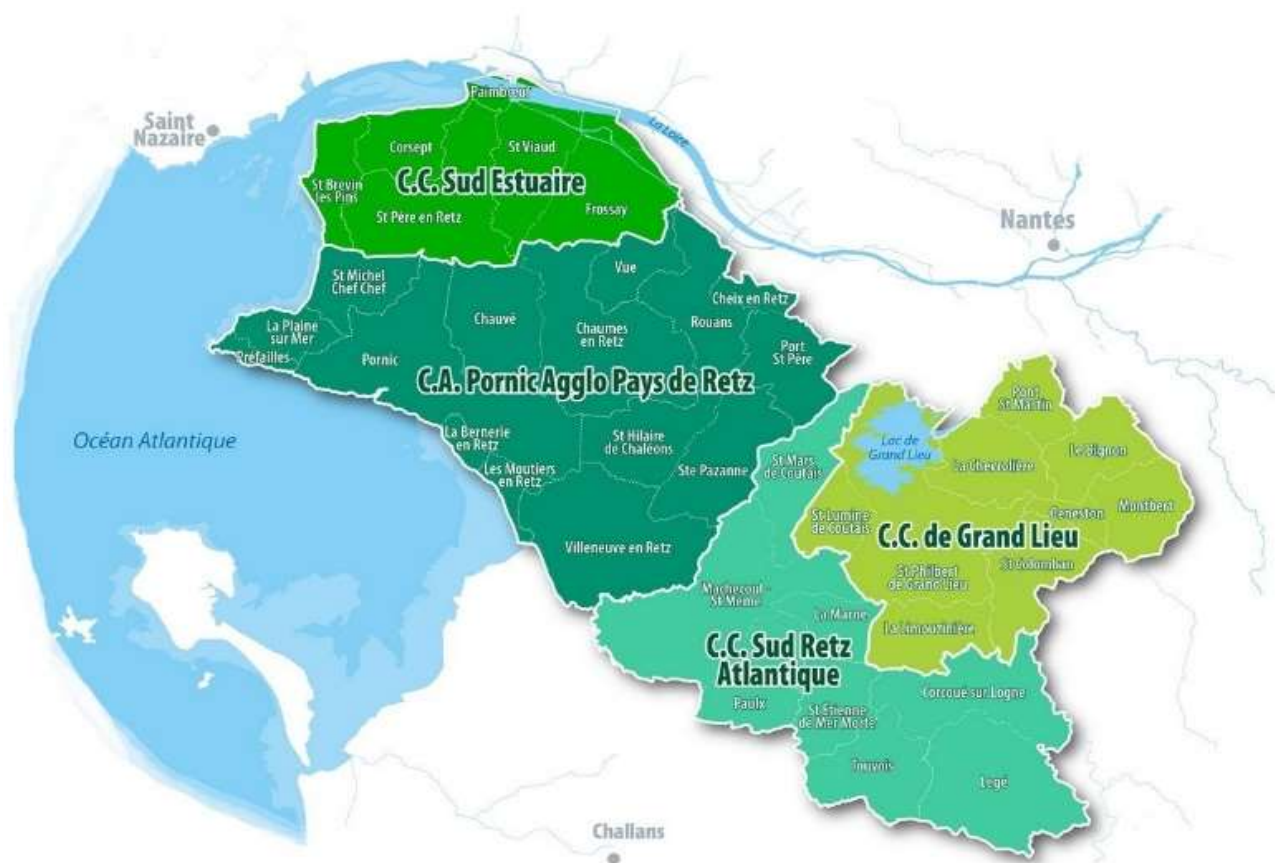
### 3. DETAIL DES ENTREES DE SSR EN PROVENANCE DES ETABLISSEMENTS HOSPITALIERS

		2019	2020	2021	Evolution 2021/2020
SSR PORNIC LA CHAUSSÉE	Hôpital St Nazaire	101	110	105	-5%
	CHU Nantes	26	28	19	-32%
	Nouvelles Cliniques Nantaises	28	22	21	-5%
	Autres	49	39	35	-10%
SSR PAIMBOEUF	Hôpital St Nazaire	144	134	123	-8%
	CHU Nantes	20	15	18	20%
	Nouvelles Cliniques Nantaises	21	13	21	62%
	Autres	29	38	18	-53%
TOTAL SSR	Hôpital St Nazaire	245	244	228	-7%
	CHU Nantes	46	43	37	-14%
	Nouvelles Cliniques Nantaises	49	35	42	20%
	Autres	78	77	53	-31%



#### 4. COMMUNES D'ORIGINE DES PATIENTS DE SSR

Communes	Nombre de séjours	%
Pornic	135	25%
Arthon en Retz, Chaumes-en-Retz, Chauvé, Frossay, Saint-Père en Retz, Saint-Viaud	108	20%
St Brévin les Pins, Mindin	99	18%
Paimboeuf, Corsept	55	10%
La Plaine-sur-Mer, Préfailles	32	6%
La Bernerie-en-Retz, Les Moutiers en Retz	31	6%
GHT 44	28	5%
St Michel Chef-Chef	28	5%
Villeneuve-en-Retz	25	5%
Autres Départements	10	2%
Total général	551	100%



## 5. PRINCIPAUX SSRHA (SUITE SEMESTRIELLE DE RESUMES HEBDOMADAIRES DE SORTIE ANONYMES) – SSR

CM : Code et libellé	NB SSRHA	% SSRHA
08-Affections et traumatismes du système ostéoarticulaire	256	47
01-Affections du système nerveux	106	19
05-Affections de l'appareil circulatoire	57	10
06-Affections des organes digestifs	25	5
09-Affections de la peau, des tissus sous-cutanés et des seins	21	4
23-Autres motifs de recours aux services de santé	20	4
11-Affections de l'appareil génito-urinaire	19	3
19-Troubles mentaux et du comportement	19	3
04-Affections de l'appareil respiratoire	13	2
10-Affections endocriniennes, métaboliques et nutritionnelles	8	2
16-Affections du sang, des organes hématopoïétiques, du système immunitaire et tumeurs malignes de siège imprécis ou diffus	3	1
18-Certaines maladies infectieuses, virales ou parasitaires	3	1
03-Affections des oreilles, du nez, de la gorge, de la bouche et des dents	1	0
<b>Total</b>	<b>551</b>	<b>100</b>

Classe d'âge	NB SSRHA	% SSRHA
40-49 ans	6	1,1
50-59 ans	19	3,4
60-69 ans	44	8
70-74 ans	51	9,3
75-79 ans	60	10,9
80-84 ans	116	21,1
85-89 ans	139	25,2
90-94 ans	102	18,5
95-99 ans	13	2,4
> 100 ans	1	0,2
	<b>551</b>	<b>100</b>

Age moyen	81,5
Age médian	84,0

## E. ACTIVITE USLD

### 1. STATISTIQUES D'ACTIVITE DE L'USLD

	2019	2020	2021	Evolution 2020/2019
Entrées réalisées	23	12	21	75%
Journées Réalisées	9 955	10 067	9 872	-2%
Moyenne d'âge des présents en USLD	85	83	83	0%
Taux Occupation	97,4%	98,2%	96,6%	-2%
Journées d'Hospitalisation	72	45	74	64%
% Journées d'hospitalisation par rapport aux Journées Réalisées	0,7%	0,4%	0,7%	68%
Décès	18	12	15	25%



L'USLD n'a pas été confrontée à la présence de cas positifs lors de la crise sanitaire.

### 2. SUIVI DES GIR ET DU PATHOS DE L'USLD AU 31-12

	2019	2020	2021
GIR 1	5	12	6
GIR 2	16	12	16
GIR 3	7	1	2
GIR 4		1	4
GIR 5		1	
GIR 6			
Total Résidents	28	27	28
GMP	824	867	801
GMP pris en compte par le Conseil Général au titre de la tarification 2015 : 870			
PATHOS 205 pris en compte par l'ARS : 367      SMTI 2019 estimé : 68%.			

## F. ACTIVITE DE L'EHPAD (TOUS SITES)

### 1. STATISTIQUES D'ACTIVITE DE L'EHPAD (TOUS SITES)

	2019	2020	2021	Evolution 2021/2020
Entrées réalisées	112	98	112	14%
Journées Réalisées	126 640	125 720	122 440	-3%
Moyenne d'âge des présents en EHPAD	86	86	85	-1%
Taux Occupation	98,8%	97,9%	95,6%	-2%
Journées d'Hospitalisation	980	1 095	1 151	5%
% Journées d'hospitalisation par rapport aux Journées Réalisées	0,8%	0,9%	0,9%	8%
Décès	70	87	66	-24%



Durant les exercices 2020 et 2021 un certain nombre d'épisodes de COVID ont touché les EHPAD :

- 4 épisodes en 2020, avec 66 résidents touchés dont 6 décédés
- 8 épisodes en 2021, avec 33 résidents touchés, dont 9 décédés

### 2. SUIVI DES GIR ET DU PATHOS AU 31-12 (EHPAD TOUS SITES)

	2019	2020	2021
GIR 1	42	48	57
GIR 2	118	100	99
GIR 3	65	84	85
GIR 4	89	77	70
GIR 5	24	13	15
GIR 6	13	12	10
Total Résidents	351	334	336
GMP	650	670	685
GMP pris en compte par le Conseil Général au titre de la tarification 2021 : 707			
PATHOS 2021 pris en compte par l'ARS : 185		SMTI : 6,34%	



## G. ACTIVITE DE L'EHPAD (DETAIL PAR SITES)

### 1. STATISTIQUES D'ACTIVITE DE L'EHPAD « L'ANCRE DE JADE » PORNIC CENTRE

	2019	2020	2021	Evolution 2021/2020
Entrées réalisées	33	25	32	28%
Journées Réalisées	31 339	31 018	30 598	-1%
Taux Occupation	98,7%	97,4%	96,4%	-1%
Journées d'Hospitalisation	156	116	315	172%
% Journées d'hospitalisation par rapport aux Journées Réalisées	0,5%	0,4%	1,0%	175%
Décès	25	18	19	6%



Durant la crise sanitaire, certaines chambres du site de Pornic Centre ont été maintenues inoccupées afin de pouvoir y stocker les Equipements de Protection Individuel, les masques à concentration d'oxygène et de pouvoir également isoler les possibles cas COVID. Par ailleurs les nouvelles admissions n'étaient plus autorisées durant les périodes de confinements.



Suivi des GIR et du PATHOS de l'EHPAD « L'ancre de Jade » au 31-12

	2019	2020	2021
GIR 1	7	13	10
GIR 2	24	17	15
GIR 3	15	22	24
GIR 4	27	20	24
GIR 5	9	7	6
GIR 6	5	5	2
Total Résidents	87	84	81
GMP	586	623	619
GMP relevé par le Conseil Général au titre de la tarification 2021 : 645			
PATHOS 2021 relevé par l'ARS : 199      SMTI : 5,95%			

## 2. STATISTIQUES D'ACTIVITE DE L'EHPAD « MER ET ESTUAIRE » PAIMBOEUF

	2019	2020	2021	Evolution 2021/2020
Entrées réalisées	31	29	33	14%
Journées Réalisées	35 315	34 824	34 909	0%
Taux Occupation	98,7%	97,1%	97,6%	1%
Journées d'Hospitalisation	134	274	253	-8%
% Journées d'hospitalisation par rapport aux Journées Réalisées	0,4%	0,8%	0,7%	-8%
Décès	20	31	19	-39%



Durant la crise sanitaire, certaines chambres du site de Paimboeuf ont été maintenues inoccupées afin de pouvoir y stocker les Equipements de Protection Individuel, les masques à concentration d'oxygène et de pouvoir également isoler les possibles cas COVID. Par ailleurs les nouvelles admissions n'étaient plus autorisées durant les périodes de confinements.



Suivi des GIR et du PATHOS de l'EHPAD « Mer et Estuaire » au 31-12

	2019	2020	2021
GIR 1	11	14	20
GIR 2	31	25	29
GIR 3	20	25	25
GIR 4	26	22	17
GIR 5	6	3	4
GIR 6	4	1	1
Total Résidents	98	90	96
GMP	642	684	719
GMP relevé par le Conseil Général au titre de la tarification 2021 : 732			
PATHOS 2021 relevé par l'ARS : 163      SMTI : 8,51%			

### 3. STATISTIQUES D'ACTIVITE DE L'EHPAD « LA BAIE DE BOURGNEUF » VILLENEUVE EN RETZ

	2019	2020	2021	Evolution 2021/2020
Entrées réalisées	44	38	39	3%
Journées Réalisées	45 428	45 339	45 102	-1%
Taux Occupation	98,8%	98,3%	98,1%	0%
Journées d'Hospitalisation	537	444	257	-42%
% Journées d'hospitalisation par rapport aux Journées Réalisées	1,2%	1,0%	0,6%	-42%
Décès	23	34	25	-26%



**Durant la crise sanitaire, certaines chambres du site de Villeneuve ont été maintenues inoccupées afin de pouvoir y stocker les Equipements de Protection Individuel, les masques à concentration d'oxygène et de pouvoir également isoler les possibles cas COVID. Par ailleurs les nouvelles admissions n'étaient plus autorisées durant les périodes de confinements.**

#### Suivi des GIR et du PATHOS de l'EHPAD « La Baie de Bourgneuf » au 31-12

	2019	2020	2021
GIR 1	20	17	24
GIR 2	51	52	49
GIR 3	24	27	28
GIR 4	24	18	17
GIR 5	5	2	4
GIR 6	2	4	3
Total Résidents	126	120	125
GMP	715	724	736
GMP relevé par le Conseil Général au titre de la tarification 2021 : 745			
PATHOS 2021 relevé par l'ARS : 196      SMTI : 5,74%			

#### 4. STATISTIQUES D'ACTIVITE DE L'EHPAD « LES HORTENSIA » SAINT-PERE EN RETZ

	2019	2020	2021	Evolution 2021/2020
Entrées réalisées	4	6	8	33%
Journées Réalisées	14 558	14 539	11 831	-19%
Taux Occupation	99,7%	99,3%	81,0%	-18%
Journées d'Hospitalisation	153	261	326	25%
% Journées d'hospitalisation par rapport aux Journées Réalisées	1,1%	1,8%	2,8%	53%
Décès	2	4	3	-25%



En 2020 le site de St Père en Retz a été épargné du COVID, le taux d'occupation est resté très haut. En 2021 un épisode COVID a impacté fortement ce site, 20 résidents ont été touchés, dont 7 sont décédés.

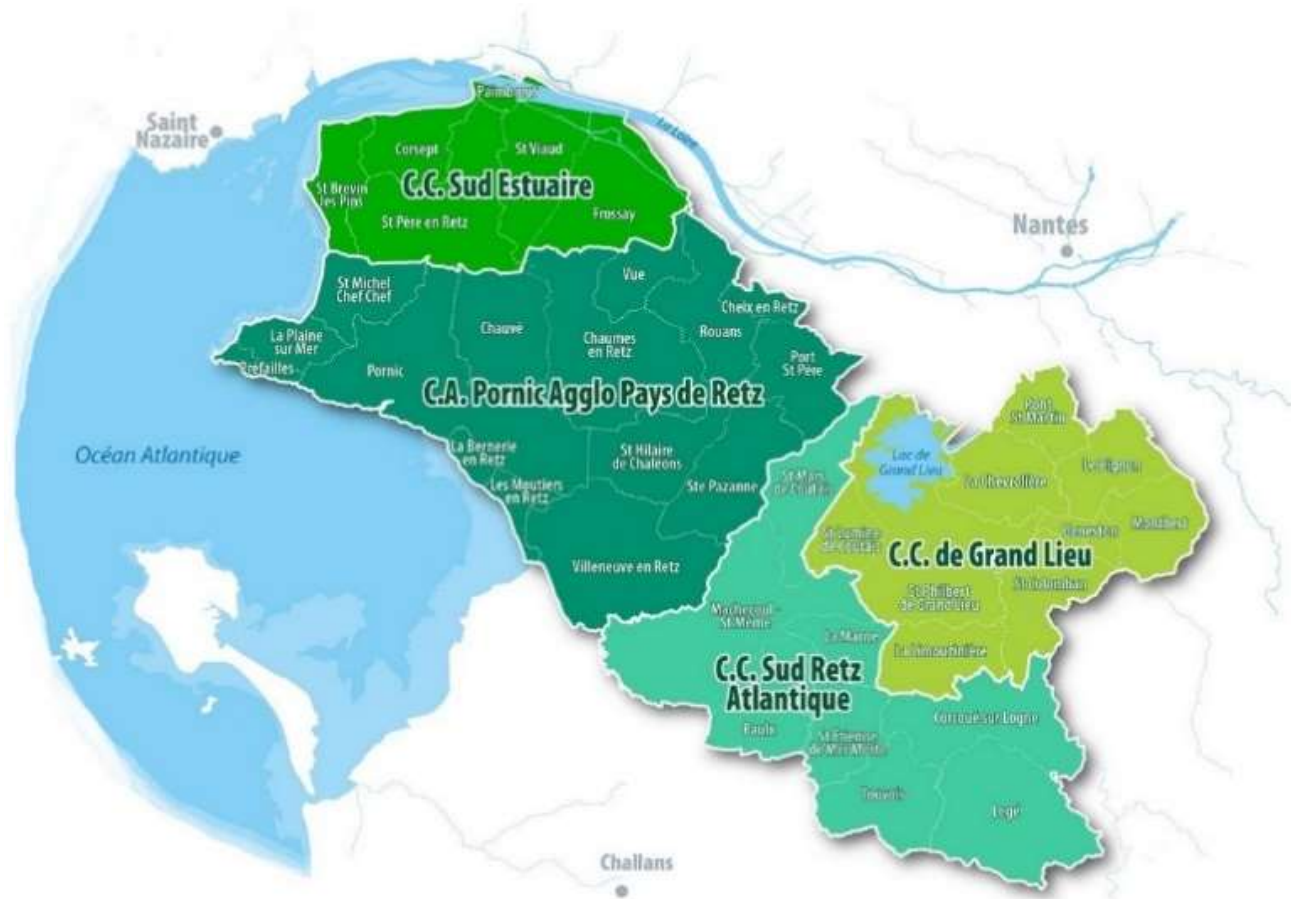
Suite à cet évènement et en raison du manque de ressources soignantes disponibles sur le marché de l'emploi, il a été décidé de réduire la capacité d'accueil du site durant une grande partie de l'année.



Suivi des GIR et du PATHOS de l'EHPAD « Les Hortensias » au 31-12

	2019	2020	2021
GIR 1	4	4	3
GIR 2	12	6	6
GIR 3	6	10	8
GIR 4	12	17	12
GIR 5	4	1	1
GIR 6	2	2	4
Total Résidents	40	40	34
GMP	606	579	556
GMP relevé par le Conseil Général au titre de la tarification 2021 : 648			
PATHOS 2021 relevé par l'ARS : 172 et pourcentage de SMTI : 3,23%			

## H. PROVENANCE DES RESIDENTS DU SECTEUR HEBERGEMENT-USLD :







	PORNIC CENTRE		PAIMBOEUF		VILLENEUVE		ST PERE		TOTAL	
	2020	2021	2020	2021	2020	2021	2020	2021	2020	2021
CC Pornic agglo	113	111	21	19	90	91	15	13	239	234
CC Sud Estuaire	35	37	98	94	30	30	25	29	188	190
HORS PAYS DE RETZ	8	15	9	9	44	44	5	5	66	73
HORS DEPARTEMENT	11	21	5	5	21	15	5	6	42	47
Total général	167	184	133	127	185	180	50	53	535	544

# I. GOUVERNANCE

## 1. L'ORGANISATION MEDICALE

Au 31/12/2021, la prise en charge médicale est assurée par les médecins salariés suivants :

-  Site de Pornic la Chaussée (Médecine – SSR) :
  - ✓ Dr Martin DARY, Praticien hospitalier
  - ✓ Dr Stéphane KAZARA, Praticien hospitalier, Président CME
  - ✓ Dr Sylvie LACOTE POPOVIC, Praticien hospitalier
-  Site de Paimboeuf (SSR)
  - ✓ Dr Stéphane KAZARA, Praticien hospitalier
-  Site de Pornic Centre et Bourgneuf (USLD et EHPAD)
  - ✓ Dr Bruno BOZZOLO, Praticien hospitalier, Coordonnateur
-  Site de Paimboeuf et St Père (EHPAD)
  - ✓ Dr Magalie REAU, Praticien hospitalier, Coordonnateur

## 2. COMPOSITION DES INSTANCES DE L'ETABLISSEMENT AU 31 DECEMBRE 2021

CONSEIL de SURVEILLANCE	
4 réunions : 1er avril 2021 ; 1er juillet 2021 ; 14 octobre 2021 ; 15 décembre 2021	
Représentant des collectivités territoriales (RCT)	
Pascale BRIAND	Présidente - Maire des Moutiers
Jean-Michel BRARD	Maire de Pornic
Raymond CHARBONNIER	Communauté de Communes Sud Estuaire
Yannick MOREZ	Commune de Saint-Brévin
Patrick GIRARD	Conseil Départemental
Pierre MARTIN	Conseil Départemental
Représentant du Personnel Médical et Non Médical	
Dr Bruno BOZZOLO	Représentant C.M.E.
Christine GAURIAT	Représentant OS
Anna GARNAUD	Représentant OS
Audrey GUBBIOTTI	Représentant OS
Dr Magalie REAU	Représentant Praticien Hospitalier
Personnalités qualifiées	
Jean Pierre AUDELIN	Personnalité qualifiée - Maire de ST Père en Retz
Patrick MULLER	Personnalité qualifiée - Médecin Généraliste
Christian BERNARD	Personne qualifiée France Rein PDL - Représentant des usagers
Albert GUILLEMER	Personnalité qualifiée UFC QUE CHOISIR PDL - Représentant des usagers
Danielle SICARD	Personne qualifiée Ex Association Alzheimer - Ex Représentante des Usagers
Membres avec voix consultatives	
Dr Stéphane KAZARA	Praticien Hospitalier - Président CME
	Représentant ARS Pays de la Loire
Christelle SADIMAN	Représentant CPAM
Chantal MICHAUD	Représentant des usagers
Sont invités	
Thierry FILLAUT	Directeur
Pierre BILLARD	Directeur Adjoint
Béatrice KERVADEC	Coordinatrice Générale des Soins
Marie Rose HENRY	Directrice Ressources Humaines et Affaires Générales
Mylline ZOLA	Elève directrice
Frédéric RAMISCH	Contrôleur de Gestion
Dominique GOURBEIX	Trésorier

# DIRECTOIRE

4 réunions : 22 mars 2021 ; 21 juin 2021 ; 4 octobre 2021 ; 10 décembre 2021

## Membres de Droit

Thierry FILLAUT	Président - Directeur
Dr Stéphane KAZARA	Vice-Président - Praticien Hospitalier
Béatrice KERVADEC	Coordinatrice Générale des Soins
Membres désignés	
Pierre BILLARD	Directeur Adjoint
Dr Véronique PACAUD	Pharmacien Hospitalier
Dr Martin DARY	Praticien Hospitalier
Dr Sylvie LACOTE POPOVIC	Praticien Hospitalier
Membres avec voix consultative	
Marie Rose HENRY	Directrice RH et AG
Mylinne ZOLA	Elève Directrice
Frédéric RAMISCH	Contrôleur de Gestion

# COMMISSION MEDICALE d'ETABLISSEMENT (CME)

4 réunions : 30 mars 2021 ; 29 juin 2021 ; 12 octobre 2021 ; 14 décembre 2021

## Collège 1

Dr Bruno BOZZOLO	Praticien hospitalier
Dr Martin Dary	Praticien hospitalier
Dr Stéphane KAZARA	Président - Praticien hospitalier
Dr Sylvie LACOTE POPOVIC	Praticien hospitalier
Dr Véronique PACAUD	Pharmacien Hospitalier
Dr Magalie REAU	Praticien hospitalier

## Collège 2

Dr Gilles GANDON	Vice-Président - Représentant Médecins Libéraux
Dr Stéphanie DRONET	Représentant Médecins Libéraux
Dr Sylvie RICHARD	Représentant Médecins Libéraux
Marine SURGET	Interne de Médecine Générale
Julien PETRIGNET	Interne de Médecine Générale
Olivier Créach	Interne de Médecine Générale
Margot BIGNOSSI	Interne de Médecine Générale

## Membres avec voix consultative

Thierry FILLAUT	Directeur - Président du Directoire
Pierre BILLARD	Directeur Adjoint
Béatrice KERVADEC	Coordinatrice Générale des Soins - Présidente de la CSIRMT
Christine GAURIAT	Représentante Organisation Syndicale
Dr Benoît LIBEAU	Praticien responsable de l'EOH

## Assistent à la séance

Marie Rose HENRY	Directrice Ressources Humaines et des Affaires Générales
Myline ZOLA	Elève directrice
Frédéric RAMISCH	Contrôleur de Gestion



# COMITE TECHNIQUE D'ETABLISSEMENT (CTE)

5 réunions : 25 mars 2021 ; 10 mai 2021 ; 7 juin 2021 ; 16 juin 2021 extraordinaire ; 29 juin 2021 ; 7 octobre 2021

Thierry FILLAUT	Président Directeur
Membres titulaires - Membres délibératifs	
Christine GAURIAT	IDE - Syndicat CGT
Audrey GUBBIOTTI	AS - Syndicat CGT
Karine TOUCHARD	AS - Syndicat CGT
Laëtitia SOREAU	IDE - Syndicat CGT
Isabelle PEQUET	AS - Syndicat CGT
Valérie GUITTON	AS - Syndicat CGT
Véronique RAVARY	IDE - Syndicat CFDT
Marie Laure BOUYER	AS - Syndicat CFDT
Membres suppléants - Membres délibératifs	
Virginie SOCHAS	AS - Syndicat CGT
Stéphanie HAMON	AS - Syndicat CGT
Margaux ODEON	AS - Syndicat CFDT
Assistent à la séance - Membres consultatifs	
Pierre BILLARD	Directeur Adjoint
Béatrice KERVADEC	Coordinatrice Générale des Soins
Marie Rose HENRY	Directrice Ressources Humaines et des Affaires Générales
Frédéric RAMISCH	Contrôleur de Gestion
Dr Sylvie LACOTE POPOVIC	Praticien Hospitalier

# COMITE HYGIENE, SECURITE ET CONDITIONS DE TRAVAIL (CHSCT)

5 réunions : 6 janvier 2021 exceptionnel ; 23 mars 2021 ; 28 juin 2021 ; 5 octobre 2021 ; 13 décembre 2021

Thierry FILLAUT	Directeur - Délibératif
Titulaires - Délibératif	
Marie PATILLON	Infirmière - Syndicat CGT
Sophie BACON	ASHQ - Syndicat CGT
Cécile MAHE	Infirmière - Syndicat CGT
Véronique RAVARY	Cadre de Santé - Syndicat CFDT
Cécile CHAUMOUX	Aide soignante - Syndicat CFDT
Marie-Laure BOUYER	Aide-Soignante - Syndicat CFDT
Suppléants - Délibératif	
Audrey GUBBIOTTI	Aide-Soignante - Syndicat CGT
Karine TOUCHARD	Aide-Soignante - Syndicat CGT
Marie-Laure BOUYER	Aide-Soignante - Syndicat CFDT
Céline SIMON	Aide-Soignante - Syndicat CFDT
Cécile CHAUMOUX	Aide soignante - Syndicat CFDT
Représentant CME	
Dr Stéphane KAZARA	Président CME
Invités - Consultatif	
Dr Juliette MIELCAREK-LIZAK	Médecin Santé au travail
Pierre BILLARD	Directeur Adjoint
André SEBASTIEN	Responsable Services Techniques
Béatrice KERVADEC	Coordinatrice Générale des Soins
Ivan HERVOUET	Infirmier Hygiéniste
Invités	
Marie Rose HENRY	Responsable Ressources Humaines et des Affaires Générales
Frédéric RAMISCH	Contrôleur de Gestion
Laurent BOULANGEOT	Inspecteur du Travail DIRRECTE
Delphine BROCHOT-PENISSON	Contrôleur Sécurité - CARSAT
Séverine PERGELINE	Qualificienne
Mylline ZOLA	Elève directrice

# CONSEIL DE LA VIE SOCIALE (CVS)

**6 réunions : 7 janvier 2021 ; 17 mars 2021 ; 8 juin 2021 (annulée quorum insuffisant) ;  
25 juin 2021 ; 7 septembre 2021 ; 7 décembre 2021**

## Représentant des usagers

Florent RAFFORT	Titulaire St Père
Florentine MATRAT	Titulaire Villeneuve
Loïc MAILLARD	Titulaire Président Pornic Centre
Sylvie MORVANT	Titulaire Pornic Centre

## Représentant des familles ou des représentants légaux

Eric Fleury	Titulaire Bourgneuf
Henry GAILLARD	Titulaire Vice-Président Bourgneuf
Gérard LE MAUFF	Titulaire Paimboeuf
Lydia KOCEN	Titulaire Paimboeuf
Guy BONNAMY	Suppléant PORNIC
Joseph CORNIER	Suppléant Bourgneuf
Chantal MICHAUD	Suppléante PORNIC
Christelle BOURREAU	Suppléante St Père

## Représentants des personnels

Sophie BACON	Titulaire Syndicat CGT
CHAMOUX Cécile	Suppléante Syndicat CFDT

## Représentants du Conseil de Surveillance

Jean Pierre AUDELIN	Maire St Père
Patrick GIRARD	Conseiller départemental

## Assistent

Thierry FILLAUT	Directeur
Pierre BILLARD	Directeur Adjoint
Béatrice KERVADEC	Direction Soins
Marie Rose HENRY	Responsable Affaires Générales
Dr Bruno BOZZOLO	Médecin coordonnateur PORNIC - BGF
Dr Magalie REAU	Médecin coordonnateur Paimboeuf
Cyril FOLIGNE	Responsable restauration
Maxime NIOCHE	Intérim Responsable Restauration
Gaël LERAY	FFCDS Pornic Centre
Véronique RAVARY	Cadre de Santé Paimboeuf
Alexandra CHA	Infirmière coordonnatrice
Nadine PAUZAT	Bureau des entrées
Emilie BOIZET	Bureau des entrées PBF
Guillaume GANDON	Animation Paimboeuf
Sylvette GANTIER	Animation Pornic Centre

# COMITE DU MEDICAMENT ET DES DISPOSITIFS MEDICAUX STERILES ET DE LA COMMISSION DES ANTI-INFECTIEUX (COMEDIMS)

**4 réunions : 9 mars 2021 ; 8 juin 2021 ; 21 septembre 2021 ; 9 décembre 2021**

<b>Dr Véronique PACAUD</b>	<b>Présidente - Pharmacien Hospitalier</b>
Dr Bruno BOZZOLO	Praticien Hospitalier
Dr Martin DARY	Praticien Hospitalier
Dr Bénédicte BERNADAC	Praticien Hospitalier
Béatrice KERVADEC	Coordinatrice Générale des Soins
Gaël LERAY	Cadre de santé
Laëtitia SOREAU	Infirmière La Chaussée
Marion PRIN	Préparateur Pharmacie
Aurélie PETIT ROUX	Cadre de santé
Ophélie MELLERIN	Infirmière
Hélène DURANTEAU	Infirmière
Méline ROUSSELOT	Infirmière
Laëtitia JANTZEN	Infirmière
Séverine PERGELINE	Qualificienne
Caroline DUPONT	Cadre de santé
Karen SALLÉ	Préparateur Pharmacie
Gwenaëlle BLIN	Cadre de santé

## COMITE DE LUTTE CONTRE LA DOULEUR (CLUD)

4 réunions : 9 février 2021 ; 22 juin 2021 ; 28 septembre 2021 ; ~~23 novembre 2021 (réunion annulée)~~

<b>Dr Sylvie LACOTE POPOVIC</b>	<b>Présidente, Praticien Hospitalier</b>
<b>Dr Martin DARY</b>	<b>Vice-Président, Praticien Hospitalier</b>
Béatrice KERVADEC	Coordinatrice Générale des Soins
Dr Véronique PACAUD	Pharmacien Praticien Hospitalier
Gwénaëlle BLIN	Cadre de santé
Caroline DUPONT	Cadre de santé
Gaël LERAY	Cadre de santé
Aurélie POPHILLAT	Psychologue
Nelly GAULTIER	Ergothérapeute
Laëtitia SOREAU	Infirmière La Chaussée
Ingrid HEUDE GRUCHET	Masseur Kinésithérapeute
Sophie BOUCHERIE	Infirmière Pornic Centre
Sophie MAINGUET	Infirmière Pornic Centre
Stacie HALGAND	infirmière Paimboeuf
Amélie JAMET	Infirmière EHPAD Bourgneuf
Sonia HERY	Aide-Soignante ST père
Laurence AVRIL	Aide-Soignante EHPAD Paimboeuf
Murielle ZAMPA	Aide-Soignante La Chaussée
Sandrine SODOYER	Infirmière
Albert GUILLEMER	UFC QUE CHOISIR PDL Représentant des Usagers
Séverine PERGELINE	Technicienne Qualité
Dr Magalie REAU	Praticien Hospitalier

## COMITE DE PILOTAGE QUALITE (COVIRIS)

3 réunions : 4 février 2021 ; 10 juin 2021 ; 18 novembre 2021

<b>Thierry FILLAUT</b>	<b>Directeur</b>
Béatrice KERVADEC	Coordinatrice Générale des Soins
Dr Véronique PACAUD	Pharmacien hospitalier
Dr Bruno BOZZOLO	Médecin coordonnateur
Dr Stéphane KAZARA	Praticien hospitalier
Marinette LE SCORNEC	Représentant des Usagers
Gwénaëlle BLIN	Cadre de santé
Caroline DUPONT	Cadre de santé
Elodie PLISSONNEAU	Cadre de santé
Cécile BUAUD	Faisant Fonction de Cadre de Santé
Laëtitia SOREAU	Infirmière Hygiéniste
Ivan HERVOUET	Infirmier Hygiéniste
Catherine REGNIER	Infirmière Pornic La Chaussée
Morgane LE SAOUTER	Infirmière Pornic La Chaussée
André SEBASTIEN	Responsable Services Techniques
Cyril FOLIGNE	Responsable Restauration
Séverine PERGELINE	Qualificienne

# COMITE DE SECURITE TRANSFUSIONNELLE ET HEMOVIGILANCE (CSTH)

**1 réunion : 15 mars 2021**

Thierry FILLAUT	Directeur
Dr Sylvie LACOTE POPOVIC	Praticien Hospitalier
Dr Frédéric DEHAUT	Directeur de l'E.F.S. Référent régional Pays de Loire
Dr Caroline LEFORT	Correspondant d'hémovigilance régional de l'EFS
Dr Sylvie AUGER	Correspondant d'hémovigilance de l'EFS de St-Nazaire
Dr Laurent TADEC	Biologiste Laboratoire Immuno-Hématologie
Béatrice KERVADEC	Directrice des Soins
Gwenaëlle BLIN	Cadre de Santé
Sandrine NODIN	Infirmière
Pascale CADIOU	Infirmière
<b>Membres invités permanents</b>	
Dr Pascale GRIVAUX	Coordonnateur Régional d'hémovigilance des Pays de Loire
Dr Véronique PACAUD	Pharmacien Hospitalier
<b>Membres invités à titre occasionnel, selon l'ordre du jour</b>	
Séverine PERGELINE	Qualificienne

# COMITE DE LIAISON EN ALIMENTATION ET NUTRITION (CLAN)

2 réunions : 6 avril 2021 ; 4 novembre 2021

Dr Stéphane KAZARA	Président, Praticien Hospitalier
Pierre BILLARD	Directeur Adjoint
Béatrice KERVADEC	Coordinatrice Générale des Soins
Dr Véronique PACAUD	Pharmacien Hospitalier
Séverine PERGELINE	Qualificienne
Natacha LEON	Responsable Pôle Hôtelier
Gaël LERAY	Cadre de Santé Pornic Centre
Cécile BUAUD	Cadre de Santé St Père en Retz
Elodie PLISSONNEAU	Cadre de Santé St Père en Retz
Magali PINSON	Diététicienne
Nadia CAILLAUD	Aide-Soignante SSR Paimboeuf
Audrey GUBBIOTTI	Aide-Soignante SSR Paimboeuf
Yasmine BLANCHARD	Pôle Hôtelier Bourgneuf
Claudie DUBREIL	Aide-Soignante Pornic La Chaussée
Patricia CADIOU	Aide-Soignante, EHPAD St Père en Retz
Mélissa DOUSSET	Aide-soignante, EHPAD Villeneuve en Retz
Marinette LE SCORNEC	Représentant des usagers
Christian BERNARD	Représentant des usagers
Cyril FOLIGNE	Responsable Restauration
Maxime NIOCHE	Intérim Responsable restauration
Jérémy BARREAU	Agent Cuisine Centrale
Nicolas PAPET	Aide-Soignant, EHPAD Paimboeuf
Sylvie MOUREAU	Aide-Soignante, EHPAD Paimboeuf
Michèle JUMEL	Aide-Soignante, EHPAD Paimboeuf

## COMMISSION DE SOINS INFIRMIERS, DE REEDUCATION ET MEDICO-TECHNIQUES (CSIRMT)

**4 réunions : 18 mars 2021 ; 15 juin 2021 ; 14 octobre 2021 ; 2 décembre 2021**

<b>Béatrice KERVADEC</b>	<b>Présidente Coordinatrice Générale des Soins</b>
Gwenaëlle BLIN	Cadre de Santé
Caroline DUPONT	Cadre de Santé
Aurélie PETIT ROUX	Cadre de Santé
Michèle TALNEAU	Ergothérapeute
Magali PERRAUD	Diététicienne
Magali PINSON	Diététicienne
Marion PRIN	Préparateur Pharmacie
Gaël LERAY	Cadre de Santé
Sandrine POUILLON	Infirmière SSR Paimboeuf
Morgane LE SAOUTER	Infirmière Pornic La Chaussée
Anne GARNAUD	Aide-Soignante Pornic La Chaussée
Monica GARREAU	Aide-Soignante Villeneuve en Retz
Dr Bruno BOZZOLO	Médecin coordonnateur
Thierry FILLAUT	Directeur
Ivan HERVOUET	Infirmier Hygiéniste
Alexandra CHA	Infirmière
Laetitia SOREAU	Infirmière Hygiéniste
Karen SALLE	Préparatrice en pharmacie PLC
Séverine PERGELINE	Qualificienne
Sophie SIZORN	Qualité / Hygiène
Estelle LE CAIGNEC	Kinésithérapeute

## COMMISSION DES USAGERS (CDU)

**4 réunions : 5 janvier 2021 ; 8 avril 2021 ; 1er juillet 2021 ; 21 octobre 2021**

<b>Thierry FILLAUT</b>	<b>Président - Directeur</b>
Béatrice KERVADEC	Coordinatrice Générale des Soins
Dr Bruno BOZZOLO	Praticien Hospitalier
Dr Stéphane KAZARA	Praticien Hospitalier
Gwenaëlle BLIN	Cadre de Santé HIPR La Chaussée
Caroline DUPONT	Cadre de Santé HIPR La Chaussée
Armonie RICHARD	Infirmière
Séverine PERGELINE	Responsable Qualité
Christian BERNARD	Représentant des Usagers Titulaire
Albert GUILLEMER	Représentant des Usagers Titulaire
Marinette LE SCORNEC	Représentante des Usagers Suppléante



## COMMISSION DE DEVELOPPEMENT DURABLE (CDD)

**Pas de réunion en 2021**

<b>Thierry FILLAUT</b>	<b>Directeur</b>
Sébastien ANDRE	Responsable Services techniques
Odette BONNAMY	Responsable Achats
Ivan HERVOUET	Infirmier Hygiéniste
Séverine PERGELINE	Technicienne Qualité
Sophie SIZORN	Infirmière Qualité-Hygiène
Céline LANDREAU	Aide-Soignante
Marie Gilles LEDUC	Aide-Soignante
Isabelle MERLET	Agent Services Hospitaliers Qualifié
Edith MORICEAU	Agent Entretien Qualifié
Gaëlle PIBERNE	Agent Entretien Qualifié
Samuel SERGENT	Agent Entretien Qualifié
Maxime NIOCHE	Ouvrier Professionnel Qualifié

## CELLULE IDENTITOVIGILANCE (CIV)

**4 réunions : 11 février 2021 ; 8 juin 2021 ; 30 septembre 2021 ; 25 novembre 2021**

<b>Pierre BILLARD</b>	<b>Président, Directeur Adjoint</b>
Béatrice KERVADEC	Coordinatrice Générale des Soins
Dr Stéphane KAZARA	Praticien Hospitalier
Gaël LERAY	Cadre de Santé
Gwenaëlle BLIN	Cadre de Santé
Caroline DUPONT	Cadre de Santé
Christina HENRY	Responsable Informatique
Isabelle BEAULIEU	Responsable Clientèle
Amélie BRISSON VAILLANT	Bureau des admissions
Séverine PERGELINE	Technicienne Qualité
Laetitia SOREAU	Infirmière PLC
Hélène DURANTEAU	Infirmière SSR Paimboeuf
Pascaline JUBAULT	Aide-Soignante, EHPAD PBF
Stéphanie GUILLOT	Préparatrice en pharmacie
Florence PEYREGNE	Secrétaire médicale
Sandrine NODIN	Infirmière TIM
Fabienne BERNARD	Responsable Informatique

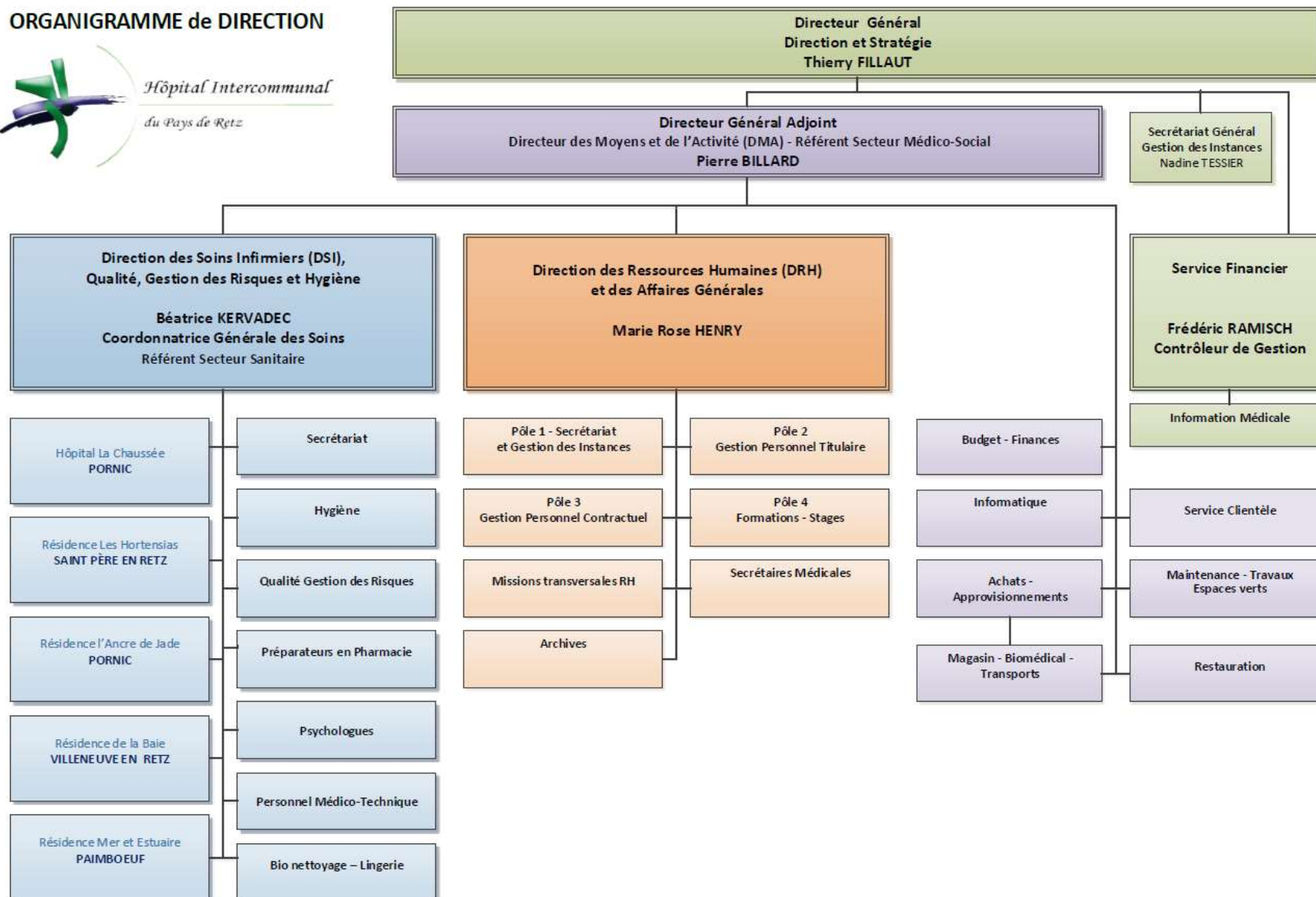
# COMITE DE LUTTE CONTRE LES INFECTIONS NOSOCOMIALES (CLIN)

4 réunions : 4 mars 2021 ; 17 juin 2021 ; 23 septembre 2021 ; 16 décembre 2021

Dr Martin DARY, Président	Praticien hospitalier
Béatrice KERVADEC	Coordinatrice Générale des Soins
Dr Véronique PACAUD	Pharmacien Praticien Hospitalier
Catherine GICQUEL	Préparatrice en Pharmacie
Dr Benoît LIBEAU	Praticien hygiéniste, COLINES
Dr Olivier LELEMAND	Biologiste CHSN
Dr Juliette MIELCAREK-LIZAK	Médecin du travail
Ivan HERVOUET	Infirmier Hygiéniste
Laëtitia SOREAU	Infirmière suppléante (OEH)
Véronique RAVARY	Cadre de santé
Gaël LERAY	Cadre de santé
Séverine PERGELINE	Technicienne Qualité
Sophie SIZORN	Assistante Hygiène Qualité
Christian BERNARD	Représentant des usagers
Valentine CAUDART	Infirmière EHPAP
Sabine MICHENEAU	Infirmière Médecine SSR
Cécile GRANDIN/MAHE	Infirmière Médecine SSR

### **3. ORGANIGRAMMES HIPR AU 31 DECEMBRE 2021**

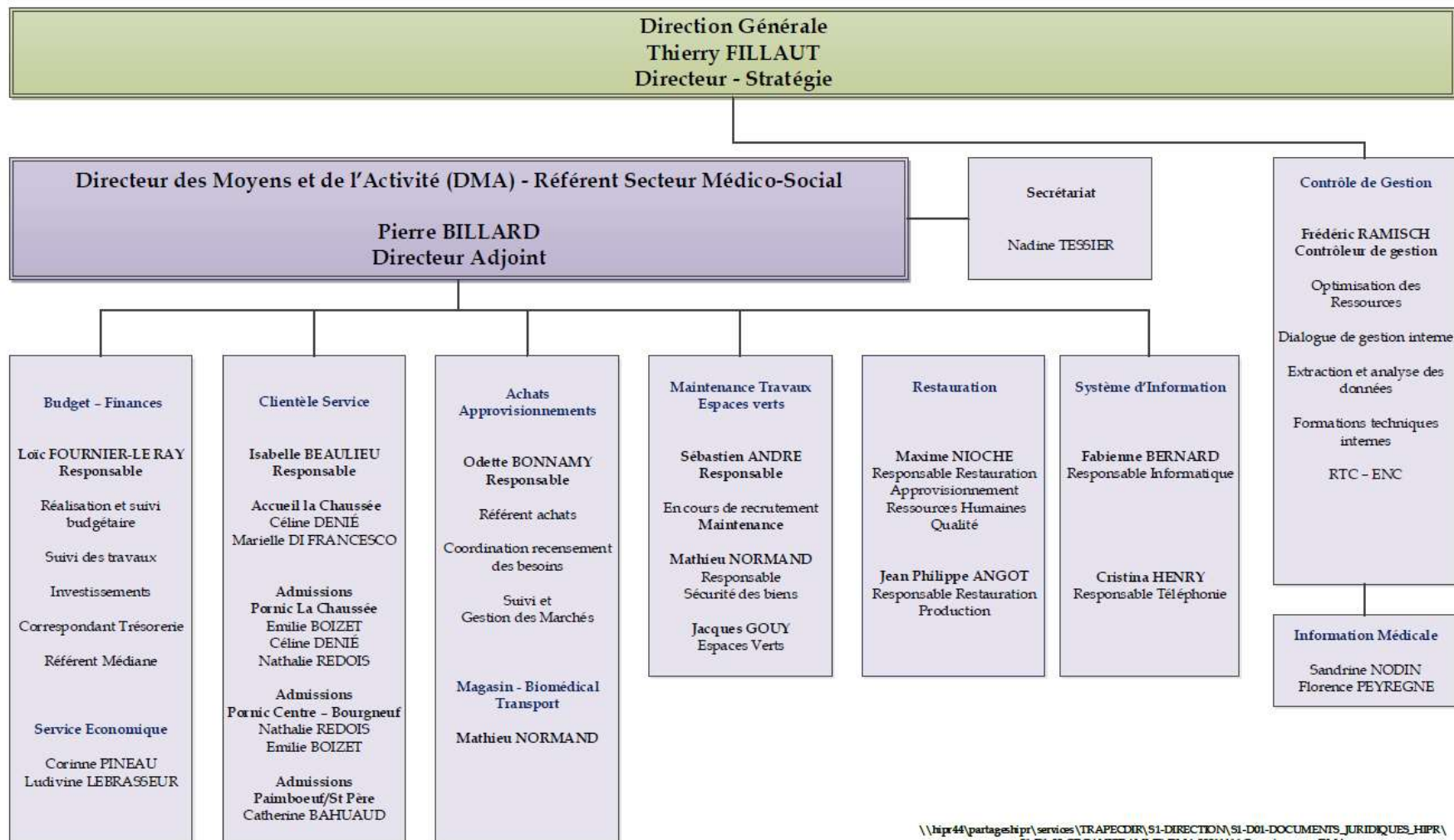
# ORGANIGRAMME de DIRECTION



S:\TRAPECDIR\S1-DIRECTION\S1-001-DOCUMENTS\_JURIDIQUES\_HIPR\S1-D1-02-ORGANIGRAMME\DG\20200316\_Organigramme\_Direction\_HIPR.vsd

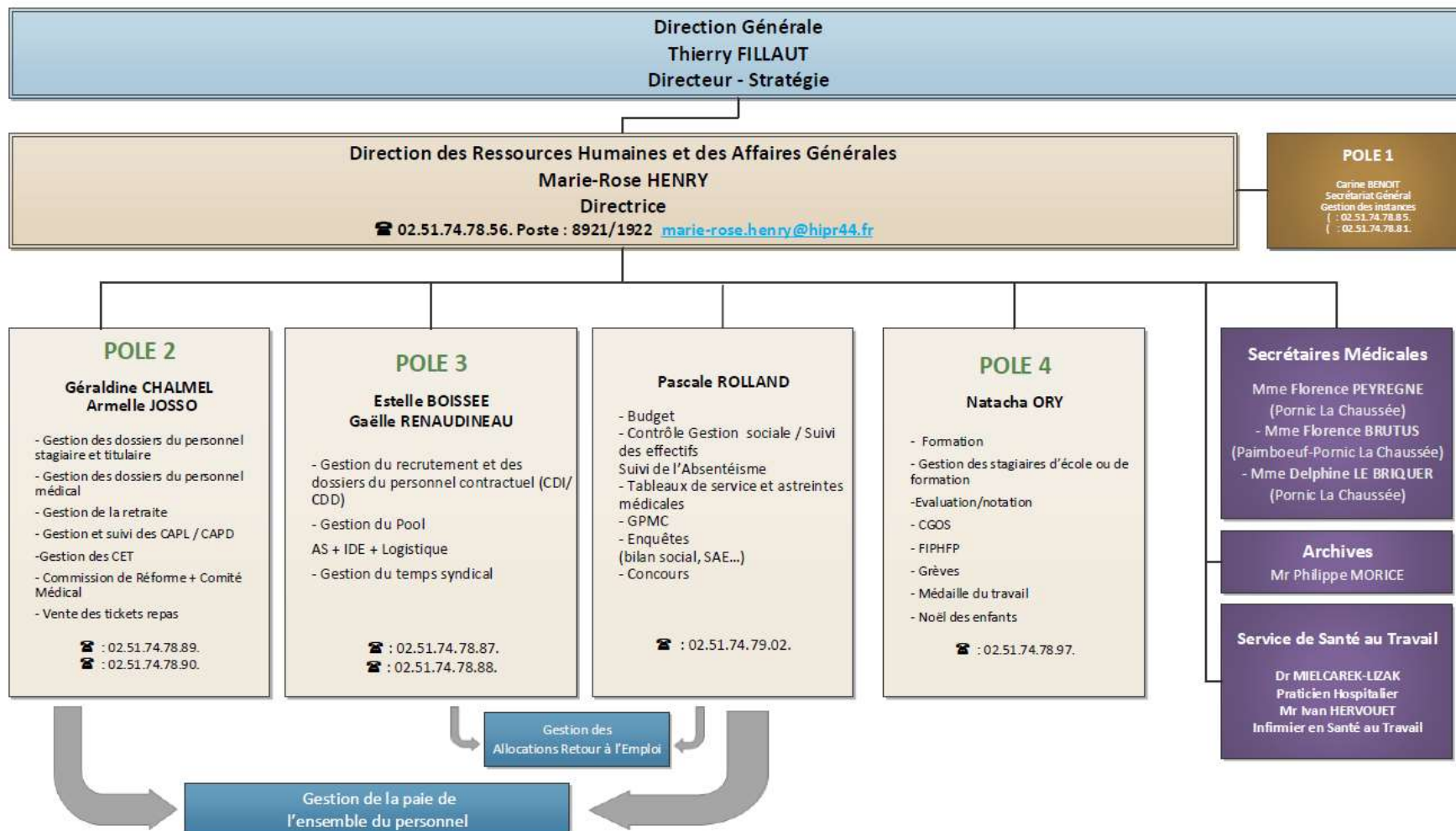


## ORGANIGRAMME Direction des Moyens et de l'Activité (DMA)



\\hipr44\partageshipr\services\TRAPECDIR\SI-DIRECTION\SI-D01-DOCUMENTS\_JURIDIQUES\_HIPR\SI-D1-02-ORGANIGRAMME\DMA 20211116 Organigramme DMA

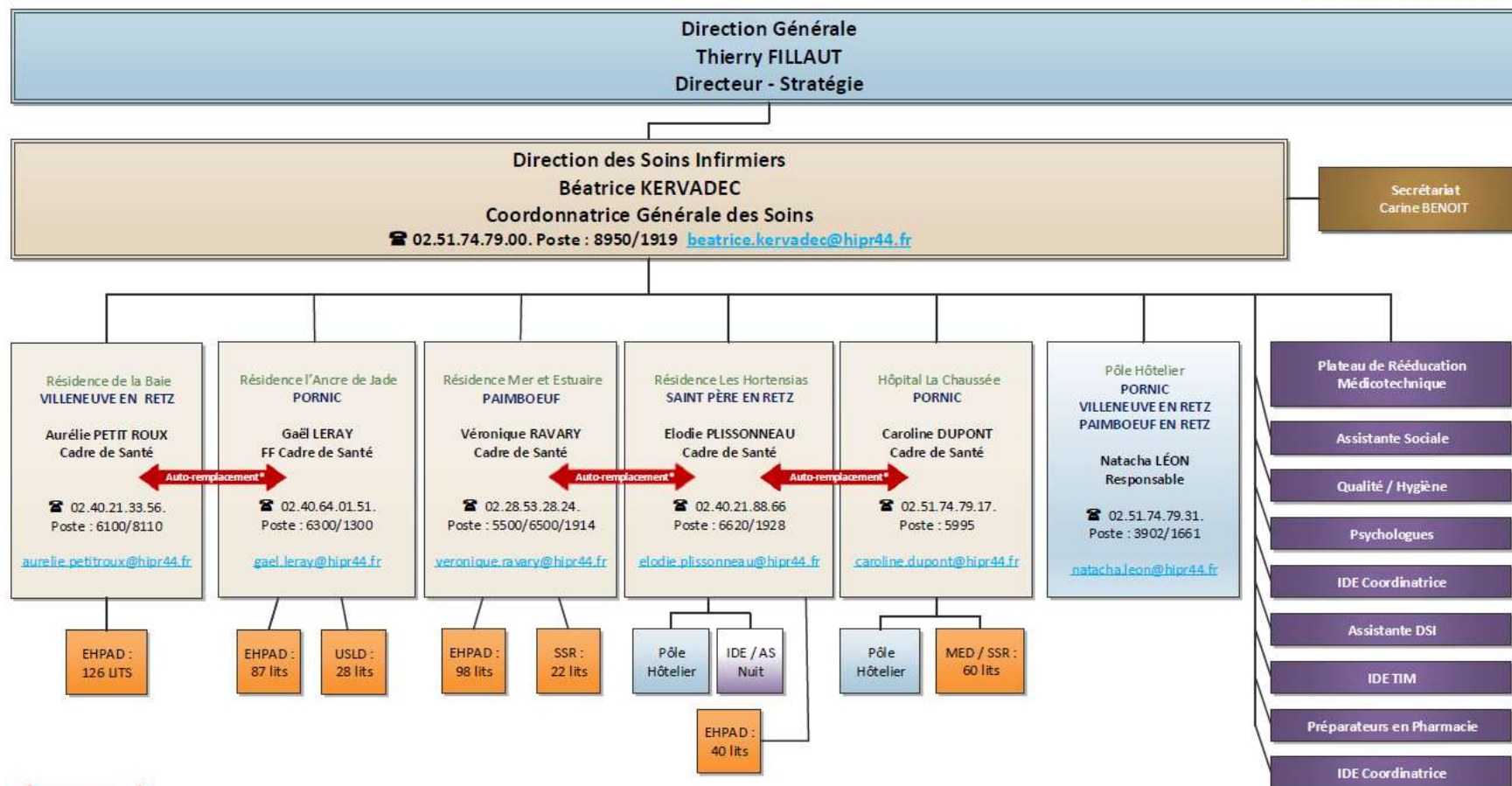
## ORGANIGRAMME DE LA DIRECTION DES RESSOURCES HUMAINES & DES AFFAIRES GÉNÉRALES



S:\TRAPECODIR\S1-DIRECTION\S1-D01-DOCUMENTS\_JURIDIQUES\_HIPR\S1-D1-02-ORGANIGRAMME\DRH\Organigramme\_DRH.vsd



## ORGANIGRAMME FONCTIONNEL D'ENCADREMENT HIPR (DSI)



Auto-remplacement\*

Absence E. PLISSONNEAU : V. RAVARY (Effectifs SP) C. DUPONT (Equipe de nuit)  
Absence V. RAVARY : E. PLISSONNEAU (Effectifs PBF) C. DUPONT (Entrées/Sorties SSR PBF)  
Absence C. DUPONT : E. PLISSONNEAU  
Absence N. LÉON (Remplacement Pôle hôtelier BGF / PNC/PBF) : Cadre de Santé des différents sites

CAIH	CENTRALE ACHATS DE L'INFORMATIQUE HOSPITALIERE
DIREM	DIRECTION DES RESSOURCES ENERGETIQUES ET MINERALES
DTTM	DIRECTION DEPARTEMENTALE DES TERRITOIRES ET DE LA MER
GCS	GROUPEMENT DE COOPERATION SANITAIRE
GHT	GROUPEMENT HOSPITALIER DE TERRITOIRE
GIR	GROUPE ISO RESSOURCES
GPA	GARANTIE PARFAIT ACHEVEMENT
GRC	GROUPEMENT REGIONAL DE COMMANDES
PATHOS	INDICATEUR QUI MESURE LE NIVEAU DE SOINS REQUIS POUR LES RESIDENTS
RESAH	RESEAU ACHETEURS HOSPITALIERS
UGAP	UNION ACHATS GROUPEMENTS PUBLICS
	SITES DE L'HOPITAL INTERCOMMUNAL DU PAYS DE RETZ
BGF	BOURGNEUF
PBF	PAIMBOEUF
PLC	PORNIC LA CHAUSSEE
PNC	PORNIC CENTRE
STP	SAINT PERE EN RETZ

---

Hôpital Intercommunal du Pays de Retz  
La Chaussée  
Route de Nantes  
CS 91309  
44213 PORNIC cedex

[direction@hipr44.fr](mailto:direction@hipr44.fr)

Tél. : 02.51.74.78.81

Tél. : 02.51.74.78.85

